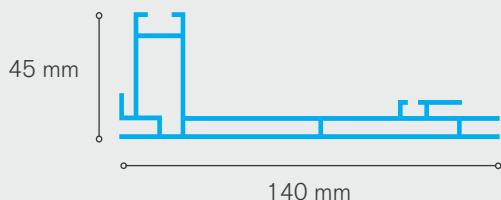



# EDL-140

L'EDL-140 est un profilé en aluminium à deux faces, basé sur un cadre autoportant de 45 x 140 mm, servant à tendre une toile pour lumière diffuse, pourvue d'une bandelette en silicone (tendon).

Au dos de l'EDL-120, il est possible de monter un panneau en Dibond de 3 mm, pourvu de lampes LED rétroéclairées. Il peut aussi être combiné avec des barres LED Edgelits qui sont montés directement sur les profilés (pour garantir une lumière également répartie avec des Edgelits conseillons un pontage maximal de 250cm. Le dos du cadre est alors fini par une toile Blockout PUW ne laissant pas passer la lumière.



 **Application:** Lightbox Edgelit/Backlit

 **Couleur Standard:** Gris aluminium anodisé

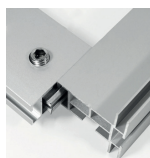
## ACCESSOIRES



**Système de suspension**



**Connecteurs d'angle**



**Profilé de support**



**Pied de support latéral**



**Pieds plats avec ou sans roues**



**Pied réglable**



**Connecteurs**

